

VERONIQUE VASTER

Sculpteur Plasticienne

Véronique VASTER
Tél : 06 86 43 44 83
vasterv@hotmail.com
N° Maison des Artistes : V130346

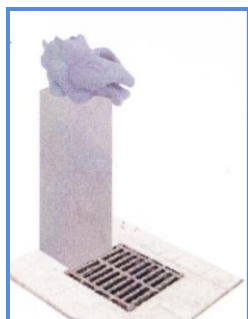
PARCOURS SYMBOLIQUE DE LA BIEVRE

SALAMANDRE DE LA BIEVRE



Historique du projet :

En 2002, la Mairie de Paris vote une délibération sur la renaissance de la Bièvre.
En 2006, la Mairie du 13^{ème} arrondissement lance un appel à projet afin de marquer son parcours de façon symbolique.
Après concertation, l'équipe lauréate est composée de Gérard CONTE, historien (spécialisé du 13^{ème} arrondissement et auteur de plusieurs ouvrages sur ce sujet), le Cabinet Benoît JULLIEN, l'Association des Lézarts de la Bièvre, au sein de laquelle, les œuvres de Bruno ALLAIN et de moi-même ont été retenues.



*Maquette initiale
du projet*

Les "haltes-fontaines" :

Lorsque ce projet m'a été proposé en 2006, j'ai conçu l'idée des « haltes-fontaines » pour représenter la Bièvre, afin que symboliquement, le pèlerin de cette rivière puisse se désaltérer sur son parcours.

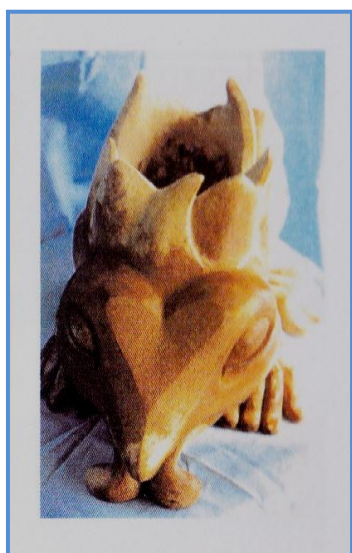
VERONIQUE VASTER

Sculpteur Plasticienne

Pourquoi une Salamandre ? :

La salamandre est un batracien capable de régénérer totalement certains de ses membres : la queue, l'œil, de larges portions du cœur. Vivant en milieu humide, elle sécrète également une substance qui la protège de la chaleur. C'est ainsi que la salamandre est devenue, dès le Moyen Age, un symbole complexe lié au feu comme à l'eau, synonyme de vitalité, de pureté et de renaissance. François 1^{er}, pendant la Renaissance française, en avait fait son emblème. En Bretagne, la présence de salamandres dans une fontaine indique la pureté de l'eau. La charge symbolique de la salamandre est donc riche et optimiste.

Descriptif des prestations dans le cadre du contrat avec la Ville de Paris :



Prototype en grès

L'œuvre est la matérialisation symbolique de la rivière la Bièvre par un animal aquatique mythique. **La figure de la salamandre transcende les époques de Paris.** Du symbole originel inscrit dans l'imaginaire collectif local jusqu'à l'expression contemporaine, la sculpture concrétise cette liaison temporelle, ce symbole, et signale le contexte paysager et topographique, par son traitement et sa composition. Le choix de la charge minérale sera différent sur chaque site et par conséquent, les sculptures ne seront pas interchangeables.

Réalisée dans un composé de synthèse, résine chargée en matériaux naturels, la salamandre-fontaine sera placée sur un socle conçu par le sculpteur et réalisé dans un autre composé de synthèse en cohérence avec la salamandre afin d'obtenir une sculpture totale.

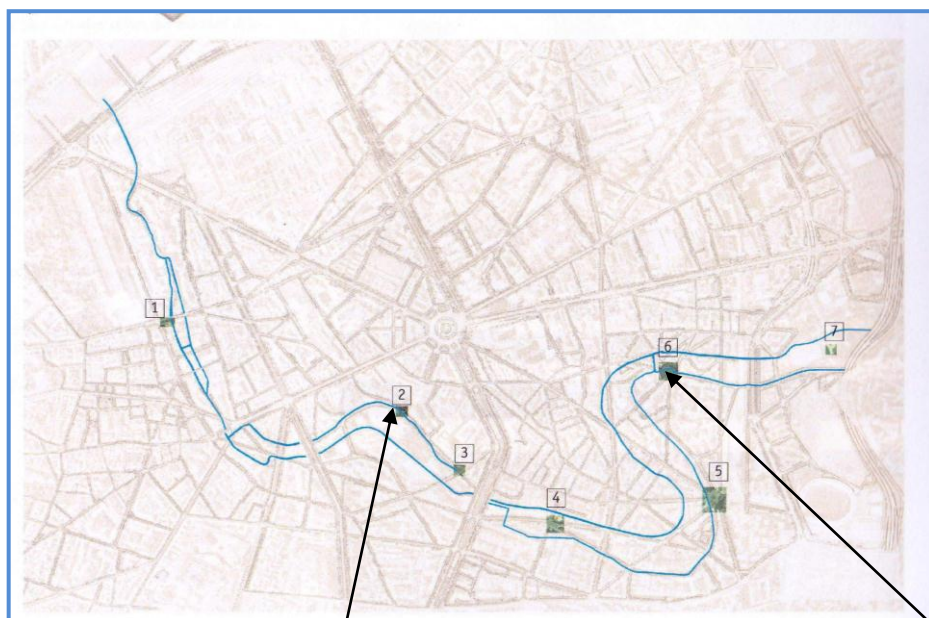
Cette sculpture, qui s'inscrit dans le projet de création d'un *Parcours symbolique de la Bièvre à Paris*, intégrant un système de fontainerie opérant.

VERONIQUE VASTER

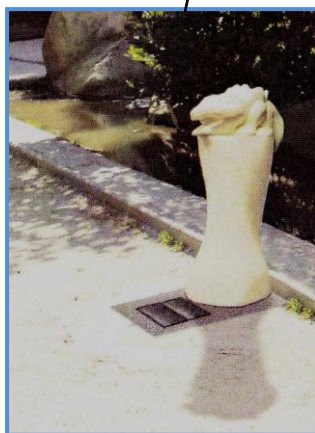
Sculpteur Plasticienne

Proposition pour le parcours symbolique :

En 2007, sept sites étaient retenus pour le parcours :



1. Rue Geoffroy Saint Hilaire, devant la Faculté de Censier
2. Rue Croulebarbe, à l'entrée du Square Le Gall
3. Place de la Bergère d'Ivry
4. Rue Wurtz
5. Square Paul Grimault, Place de Rungis
6. Place de l'Abbe Georges Hénocque
7. Parc Kellermann



En 2013, 4 sculptures-fontaines seront installées sur les sites suivants :

- Parc Kellermann
- Place de l'Abbe Georges Hénocque, où le Conseil de Quartier a participé au financement de l'aménagement, notamment par les travaux d'arrivée d'eau
- Square Paul Grimault, Place de Rungis
- Square Le Gall

VERONIQUE VASTER

Sculpteur Plasticienne

Phases de création :



Maquettes



Détail, essai de fontainerie



Prototypes après validation Ville de Paris

Réalisation :

Les moulages et tirage sont réalisés par les **Ateliers Stéphane Gérard**.

Matériaux utilisés :

- résine époxy stratifiée pour l'embase
- résine époxy avec charge minérale pour la Salamandre de la Bièvre

(voir notice jointe)

IDF Arrosage G2E est en charge de la fontainerie.

Fonctionnalités :

- tuyau inox 316 L
- 7 secondes de fonctionnement par pression

Dans le socle :

- vanne à passage direct pour réguler débit et pression
- vanne quart de tour à purge pour couper l'eau et vidanger

VERONIQUE VASTER

Sculpteur Plasticienne

Exposition au journal « Le Monde » :

Le journal « Le Monde » a participé au Parcours Symbolique de la Bièvre en accueillant, du 31 mai au 15 juin 2013, une exposition dans la librairie et les vitrines de son siège, boulevard Auguste Blanqui. Les artistes qui participent au parcours, Véronique Vaster et Bruno Allain, ont exposé chacun un prototype.



Photo © Peter SANDERSON-DYKES

Dans la vitrine du journal Le Monde

Véronique Vaster a exposé le prototype de la Salamandre de la Bièvre. Ceci a permis de montrer la future fontaine en taille réelle.

L'exposition a eu beaucoup de succès et de nombreux passants, très curieux, se sont renseignés pour comprendre ce qui s'est passé !



Photo © Peter SANDERSON-DYKES

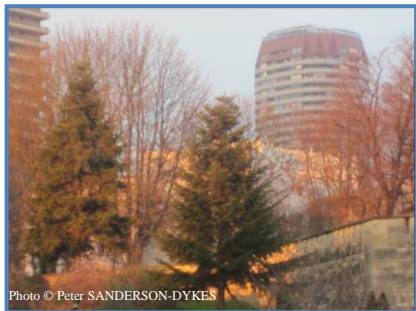
L'artiste Véronique Vaster devant la vitrine du journal Le Monde

VERONIQUE VASTER

Sculpteur Plasticienne

La première fontaine au Parc Kellermann:

Avant l'urbanisation du quartier, le terrain occupé par le parc Kellermann correspond au lit de la Bièvre, dont l'un des bras pénètre Paris par la poterne des Peupliers.



Créé en 1937 sur une partie des anciennes fortifications de Thiers, il porte le nom du maréchal d'Empire François-Christophe Kellermann (1735-1820), vainqueur de la bataille de Valmy contre les Prussiens en 1792. Il commanda ensuite l'armée des Alpes avant d'être Maréchal de France en 1804.



Le plus grand espace vert du 13e arrondissement, le parc s'étend sur 5,6 hectares avec trois niveaux ; il est parcouru par une rivière issue d'une cascade, qui se termine en un grand lac. Le parc dispose en outre d'aires de jeux et de terrains de sport.



L'artiste Véronique Vaster à côté de l'ancienne fontaine à boire.

"Dans ce parc très étendu et de couleur majoritaire verte, la fontaine doit être visible de loin. L'espace lui demande une présence dense. C'est pourquoi j'ai choisi un rouge chargé de minéraux."



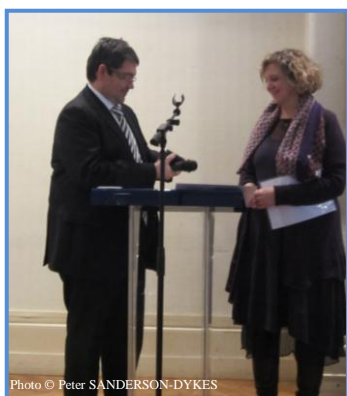
La Salamandre de la Bièvre au Parc Kellermann

Ce document s'adresse à la Ville de Paris, ses élus et ses services uniquement.
Toute image diffusée de la sculpture fontaine doit comporter le nom de l'œuvre "Salamandre de la Bièvre" et le nom de son auteur "Véronique VASTER".

VERONIQUE VASTER

Sculpteur Plasticienne

VERONIQUE VASTER - AUTEUR PLASTICIENNE



Remise de la Médaille de la Ville de Paris par Jérôme COUMET, Maire du 13^{ème} arrondissement

- 1^{er} prix de sculpture – Médaille d'Argent, Ville de Paris (2013)
- 1^{er} prix de sculpture – Médaille de Bronze, Ville de Paris (2007)
- Lauréate des enveloppes Prêtes A Poster de La Poste (2004)
- 1^{er} prix de sculpture – Médaille de Bronze, Conseil Général de Seine St Denis (2001)

CHEMINEMENT

Née à Paris, Véronique VASTER débute son existence au cœur du quartier du Marais, dans la demeure historique familiale. Dès l'âge de 12 ans, elle décide d'entrer à l'école des Beaux-Arts de la Place des Vosges.

Déterminée, elle entreprend très tôt des études d'arts plastiques à l'Ecole Nationale Supérieure des Arts Appliqués. Alors, parmi toutes les techniques enseignées, elle privilégie la sculpture. Après la création de vêtements de mode, elle se consacre à une recherche sur le masque. Elle se donne un thème de création autour de la résine pour créer des univers particuliers à partir de matières comme le jade, le granite, le lichen, collections exposées salle Pleyel entre 1984 et 1986, puis réalise des masques d'inspiration vénitienne pour la télévision.

Développant également l'écriture et le chant, elle travaille à la conception et réalisation d'un nouveau type de harpe acoustique en métal avec François Baschet entre 1995 et 1998. En parallèle à cette étude sur de multiples matières, elle développe la sculpture comme moyen d'enracinement privilégié de son expression : découvrir en soi les archétypes, fondement et dynamique des rêves qui tissent la vie de chacun.

Elle s'investi dans le tissu associatif de son arrondissement. Depuis 2001, elle expose ses créations dans des Salons et à travers des associations comme les Lézarts de la Bièvre ou le Cercle des Gobelins.

Dans le cadre du Parcours Symbolique de la Bièvre, elle réalise actuellement quatre Sculptures/Fontaines pour la Ville de Paris, qui sont en train de prendre racine dans quatre parcs et jardins du 13^{ème} arrondissement.